

il TECNICO / PROGETTISTA:

studio di architetturaap

DOTT. ARCH. PAOLO PAGLIACCIA

VIA BELVEDERE 8 MONTEFASCONO (VT)
Cod. Fisc. PGLPLA80M15F499X
Cell. 3343025575
Part. Iva : 01864330566
fb : https://www.facebook.com/Studio-di-Architettura-AP-147307025299157/

il COMMITTENTE / Stazione appaltante:

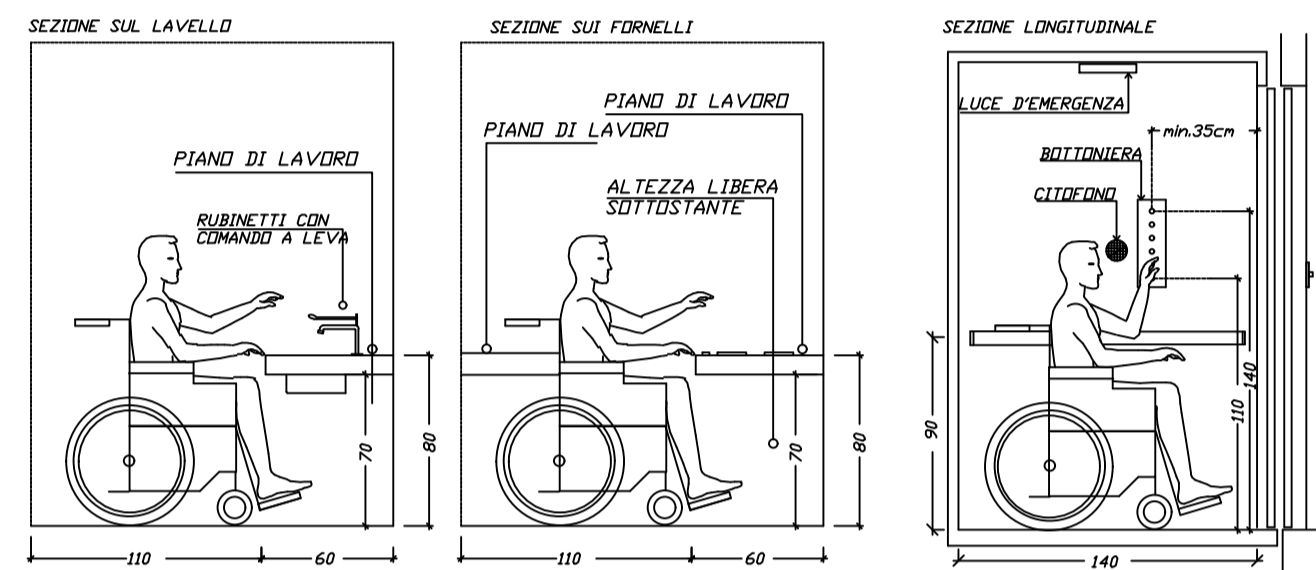
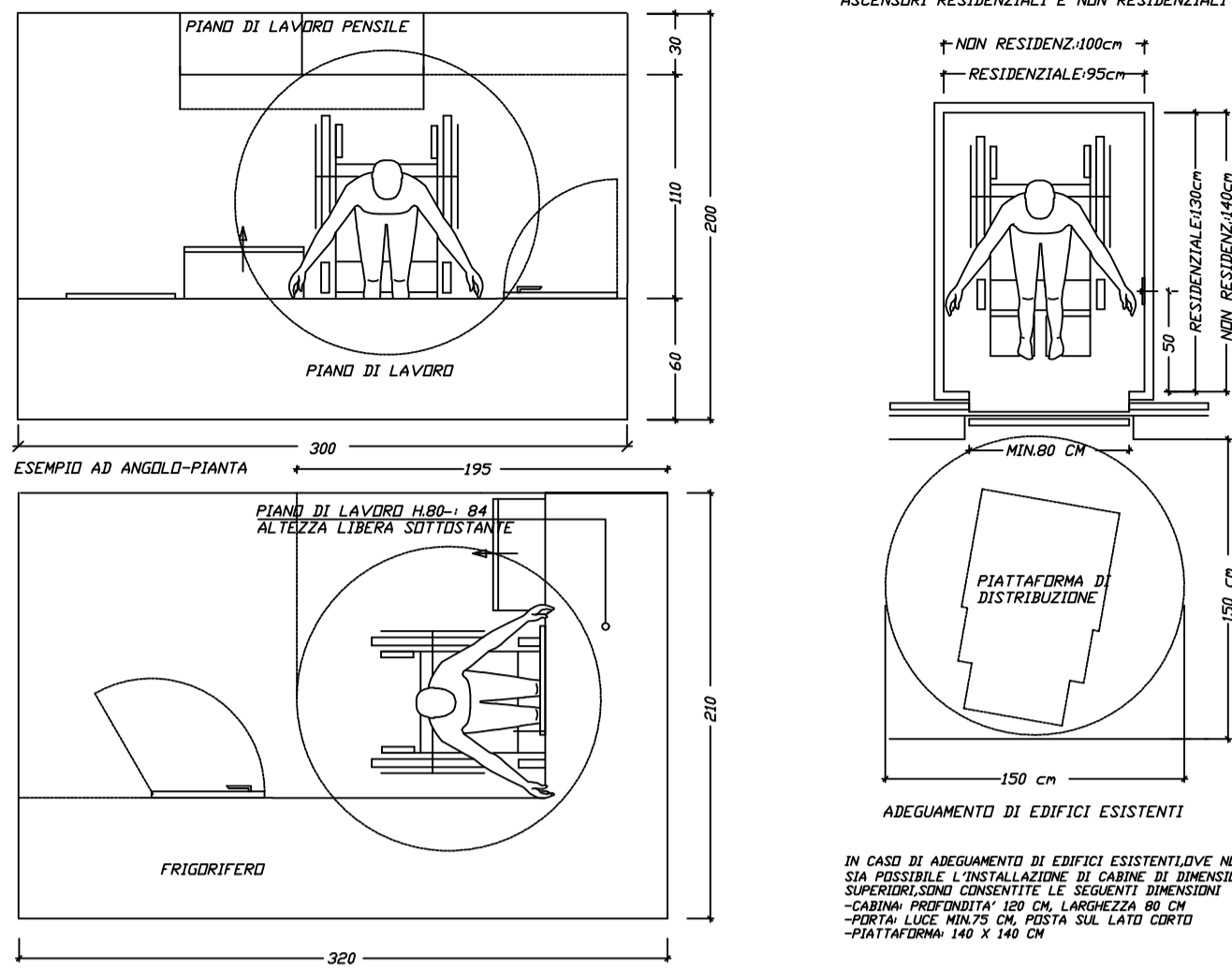
il Direttore dell'Archivio di Stato di Viterbo
DOTT. ANGELO ALLEGRI

TAV.04

CATEGORIE DI DISABILITA'		
DISABILITA' MOTORIA	DISABILITA' SENSORIALE	DISABILITA' COGNITIVA
Presenza di ostacoli fisici. Sono dovuti, più di frequente, alle difficoltà incontrate dalle persone su sedia a ruote o con mobilità limitata a superare rampe di scale o brevi dislivelli o a muoversi in spazi o ambienti di dimensioni limitate (marciapiedi, pensiline del trasporto pubblico, o in edifici pubblici atri, disimpegni, servizi igienici ecc.).	Assenza di elementi riconoscibili. L'assenza di punti di riferimento visivi, tattili e acustici e le difficoltà ad ottenere le informazioni necessarie, crea nei disabili sensoriali situazioni di disorientamento e difficoltà a percepire le caratteristiche spaziali del luogo in cui si trovano, portando, a volte, alla rinuncia da parte del disabile stesso a recarsi nel luogo designato, con ricadute negative sulle sue capacità di partecipazione alla vita sociale.	Assenza di comunicazione e/o di linguaggio condiviso. Si tratta di problemi dovuti a deficit di apprendimento, di attenzione, di comunicazione e di relazioni sociali.

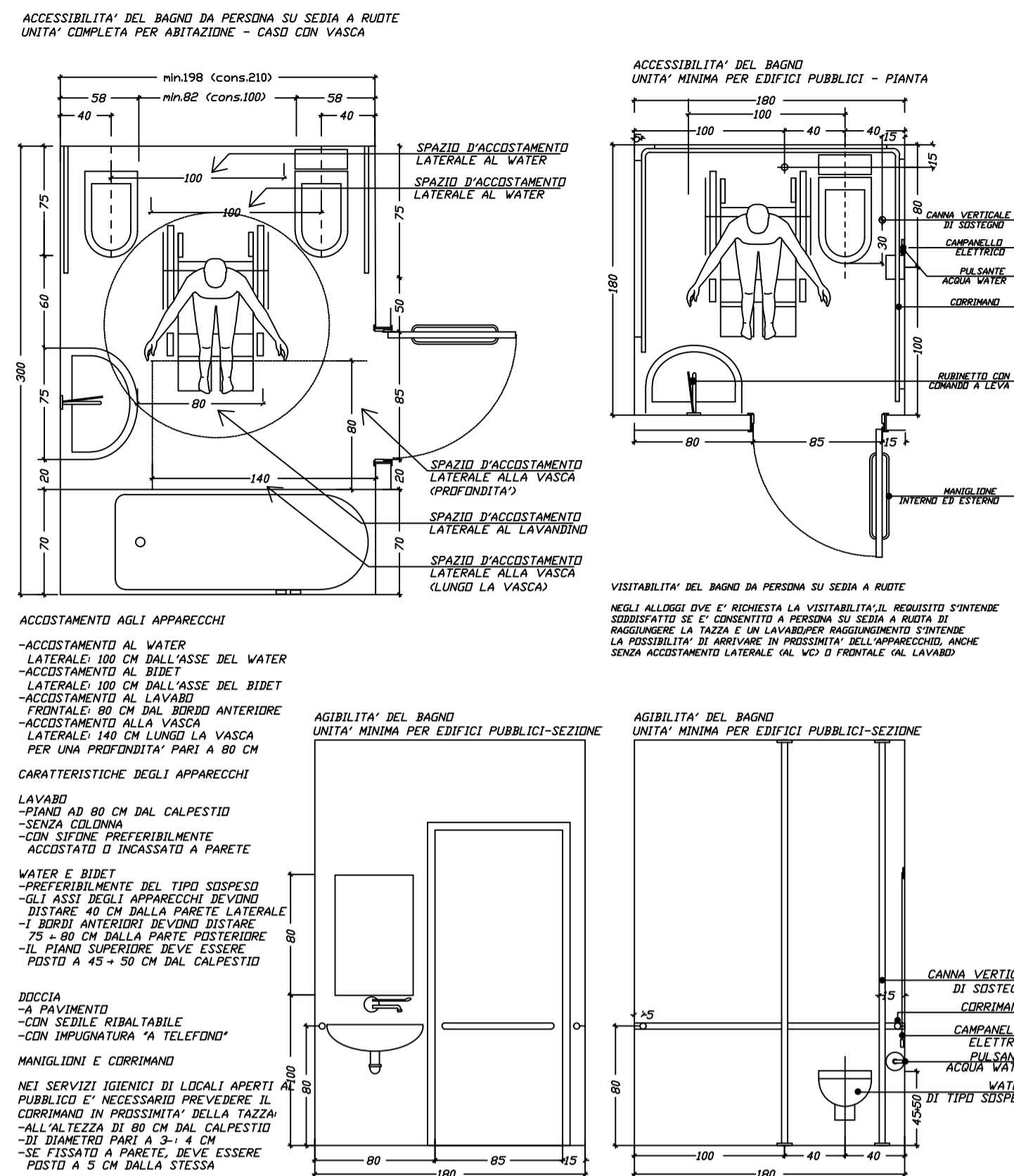
FIG. B.1.4/5 - DATI RELATIVI A PORTATORI DI HANDICAP MOTORI (legge 30/3/1971, n.18 D.M.L.P.P. del 14/06/1989 CUCINE, ASCENSORI)

AGIBILITA' SPAZI DI LAVORO DA PARTE DI PERSONE SU SEDIA A RUOTE
ESEMPIO IN LINEA - PIANTA

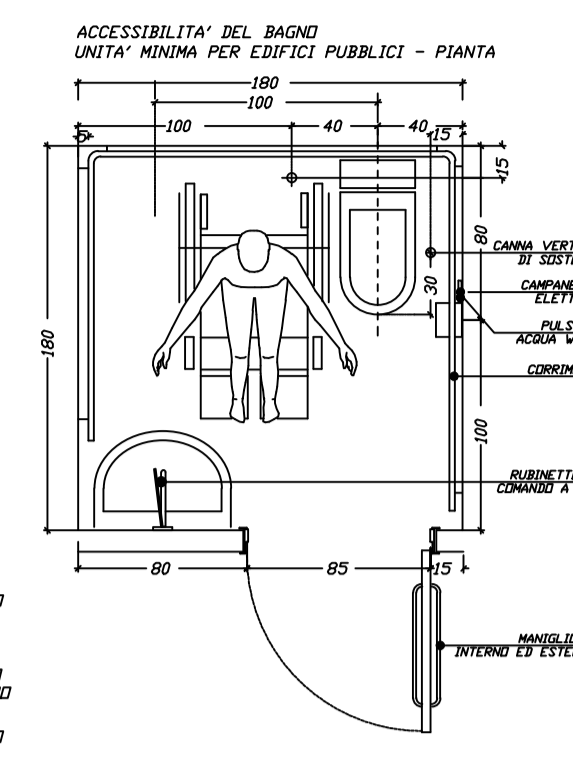


IN CASO DI ADEGUAMENTO DI EDIFICI ESISTENTI NON SI A POSSIBILITA' L'INSTALLAZIONE DI SABBIE DI DIMENSIONI SUPERIORI CONSENTITE LE SEGUENTI DIMENSIONI
CASSINI PROFONDITA' 100 CM LARGHEZZA 80 CM
PORTA LUCE MINUS CM POSTA SUL LATO CORTO
PIATTAFORMA 140 X 140 CM

FIG. B.1.4/3 - DATI RELATIVI A PORTATORI DI HANDICAP MOTORI (legge 30 marzo 1971, n.18 - DM. LL. PP. 14 giugno 1989, n.236) BAGNI



ACCESSIBILITA' DEL BAGNO DA PERSONA SU SEDIA A RUOTE
UNITA' COMPLETA PER ABILITAZIONE - CASO CON VASCA



ACCESSIBILITA' DEL BAGNO DA PERSONA SU SEDIA A RUOTE
UNITA' MINIMA PER EDIFICI PUBBLICI - PIANTA

ACCESSIBILITA' DEL BAGNO DA PERSONA SU SEDIA A RUOTE
UNITA' MINIMA PER EDIFICI PUBBLICI - SEZIONE

ACCESSIBILITA' DEL BAGNO DA PERSONA SU SEDIA A RUOTE
UNITA' MINIMA PER EDIFICI PUBBLICI - SEZIONE

ACCESSIBILITA' DEL BAGNO DA PERSONA SU SEDIA A RUOTE
UNITA' MINIMA PER EDIFICI PUBBLICI - SEZIONE

ACCESSIBILITA' DEL BAGNO DA PERSONA SU SEDIA A RUOTE
UNITA' MINIMA PER EDIFICI PUBBLICI - SEZIONE

ACCESSIBILITA' DEL BAGNO DA PERSONA SU SEDIA A RUOTE
UNITA' MINIMA PER EDIFICI PUBBLICI - SEZIONE

ACCESSIBILITA' DEL BAGNO DA PERSONA SU SEDIA A RUOTE
UNITA' MINIMA PER EDIFICI PUBBLICI - SEZIONE

ACCESSIBILITA' DEL BAGNO DA PERSONA SU SEDIA A RUOTE
UNITA' MINIMA PER EDIFICI PUBBLICI - SEZIONE

ACCESSIBILITA' DEL BAGNO DA PERSONA SU SEDIA A RUOTE
UNITA' MINIMA PER EDIFICI PUBBLICI - SEZIONE

ACCESSIBILITA' DEL BAGNO DA PERSONA SU SEDIA A RUOTE
UNITA' MINIMA PER EDIFICI PUBBLICI - SEZIONE

ACCESSIBILITA' DEL BAGNO DA PERSONA SU SEDIA A RUOTE
UNITA' MINIMA PER EDIFICI PUBBLICI - SEZIONE

ACCESSIBILITA' DEL BAGNO DA PERSONA SU SEDIA A RUOTE
UNITA' MINIMA PER EDIFICI PUBBLICI - SEZIONE

ACCESSIBILITA' DEL BAGNO DA PERSONA SU SEDIA A RUOTE
UNITA' MINIMA PER EDIFICI PUBBLICI - SEZIONE

ACCESSIBILITA' DEL BAGNO DA PERSONA SU SEDIA A RUOTE
UNITA' MINIMA PER EDIFICI PUBBLICI - SEZIONE

ACCESSIBILITA' DEL BAGNO DA PERSONA SU SEDIA A RUOTE
UNITA' MINIMA PER EDIFICI PUBBLICI - SEZIONE

ACCESSIBILITA' DEL BAGNO DA PERSONA SU SEDIA A RUOTE
UNITA' MINIMA PER EDIFICI PUBBLICI - SEZIONE

ACCESSIBILITA' DEL BAGNO DA PERSONA SU SEDIA A RUOTE
UNITA' MINIMA PER EDIFICI PUBBLICI - SEZIONE

ACCESSIBILITA' DEL BAGNO DA PERSONA SU SEDIA A RUOTE
UNITA' MINIMA PER EDIFICI PUBBLICI - SEZIONE

ACCESSIBILITA' DEL BAGNO DA PERSONA SU SEDIA A RUOTE
UNITA' MINIMA PER EDIFICI PUBBLICI - SEZIONE

ACCESSIBILITA' DEL BAGNO DA PERSONA SU SEDIA A RUOTE
UNITA' MINIMA PER EDIFICI PUBBLICI - SEZIONE

ACCESSIBILITA' DEL BAGNO DA PERSONA SU SEDIA A RUOTE
UNITA' MINIMA PER EDIFICI PUBBLICI - SEZIONE

ACCESSIBILITA' DEL BAGNO DA PERSONA SU SEDIA A RUOTE
UNITA' MINIMA PER EDIFICI PUBBLICI - SEZIONE

ACCESSIBILITA' DEL BAGNO DA PERSONA SU SEDIA A RUOTE
UNITA' MINIMA PER EDIFICI PUBBLICI - SEZIONE

ACCESSIBILITA' DEL BAGNO DA PERSONA SU SEDIA A RUOTE
UNITA' MINIMA PER EDIFICI PUBBLICI - SEZIONE

ACCESSIBILITA' DEL BAGNO DA PERSONA SU SEDIA A RUOTE
UNITA' MINIMA PER EDIFICI PUBBLICI - SEZIONE

ACCESSIBILITA' DEL BAGNO DA PERSONA SU SEDIA A RUOTE
UNITA' MINIMA PER EDIFICI PUBBLICI - SEZIONE

ACCESSIBILITA' DEL BAGNO DA PERSONA SU SEDIA A RUOTE
UNITA' MINIMA PER EDIFICI PUBBLICI - SEZIONE

ACCESSIBILITA' DEL BAGNO DA PERSONA SU SEDIA A RUOTE
UNITA' MINIMA PER EDIFICI PUBBLICI - SEZIONE

ACCESSIBILITA' DEL BAGNO DA PERSONA SU SEDIA A RUOTE
UNITA' MINIMA PER EDIFICI PUBBLICI - SEZIONE

ACCESSIBILITA' DEL BAGNO DA PERSONA SU SEDIA A RUOTE
UNITA' MINIMA PER EDIFICI PUBBLICI - SEZIONE

ACCESSIBILITA' DEL BAGNO DA PERSONA SU SEDIA A RUOTE
UNITA' MINIMA PER EDIFICI PUBBLICI - SEZIONE

ACCESSIBILITA' DEL BAGNO DA PERSONA SU SEDIA A RUOTE
UNITA' MINIMA PER EDIFICI PUBBLICI - SEZIONE

ACCESSIBILITA' DEL BAGNO DA PERSONA SU SEDIA A RUOTE
UNITA' MINIMA PER EDIFICI PUBBLICI - SEZIONE

ACCESSIBILITA' DEL BAGNO DA PERSONA SU SEDIA A RUOTE
UNITA' MINIMA PER EDIFICI PUBBLICI - SEZIONE

ACCESSIBILITA' DEL BAGNO DA PERSONA SU SEDIA A RUOTE
UNITA' MINIMA PER EDIFICI PUBBLICI - SEZIONE

ACCESSIBILITA' DEL BAGNO DA PERSONA SU SEDIA A RUOTE
UNITA' MINIMA PER EDIFICI PUBBLICI - SEZIONE

ACCESSIBILITA' DEL BAGNO DA PERSONA SU SEDIA A RUOTE
UNITA' MINIMA PER EDIFICI PUBBLICI - SEZIONE

ACCESSIBILITA' DEL BAGNO DA PERSONA SU SEDIA A RUOTE
UNITA' MINIMA PER EDIFICI PUBBLICI - SEZIONE

ACCESSIBILITA' DEL BAGNO DA PERSONA SU SEDIA A RUOTE
UNITA' MINIMA PER EDIFICI PUBBLICI - SEZIONE

ACCESSIBILITA' DEL BAGNO DA PERSONA SU SEDIA A RUOTE
UNITA' MINIMA PER EDIFICI PUBBLICI - SEZIONE

ACCESSIBILITA' DEL BAGNO DA PERSONA SU SEDIA A RUOTE
UNITA' MINIMA PER EDIFICI PUBBLICI - SEZIONE

ACCESSIBILITA' DEL BAGNO DA PERSONA SU SEDIA A RUOTE
UNITA' MINIMA PER EDIFICI PUBBLICI - SEZIONE

ACCESSIBILITA' DEL BAGNO DA PERSONA SU SEDIA A RUOTE
UNITA' MINIMA PER EDIFICI PUBBLICI - SEZIONE

ACCESSIBILITA' DEL BAGNO DA PERSONA SU SEDIA A RUOTE
UNITA' MINIMA PER EDIFICI PUBBLICI - SEZIONE

ACCESSIBILITA' DEL BAGNO DA PERSONA SU SEDIA A RUOTE
UNITA' MINIMA PER EDIFICI PUBBLICI - SEZIONE

ACCESSIBILITA' DEL BAGNO DA PERSONA SU SEDIA A RUOTE
UNITA' MINIMA PER EDIFICI PUBBLICI - SEZIONE

ACCESSIBILITA' DEL BAGNO DA PERSONA SU SEDIA A RUOTE
UNITA' MINIMA PER EDIFICI PUBBLICI - SEZIONE

ACCESSIBILITA' DEL BAGNO DA PERSONA SU SEDIA A RUOTE
UNITA' MINIMA PER EDIFICI PUBBLICI - SEZIONE

ACCESSIBILITA' DEL BAGNO DA PERSONA SU SEDIA A RUOTE
UNITA' MINIMA PER EDIFICI PUBBLICI - SEZIONE

ACCESSIBILITA' DEL BAGNO DA PERSONA SU SEDIA A RUOTE
UNITA' MINIMA PER EDIFICI PUBBLICI - SEZIONE

ACCESSIBILITA' DEL BAGNO DA PERSONA SU SEDIA A RUOTE
UNITA' MINIMA PER EDIFICI PUBBLICI - SEZIONE

ACCESSIBILITA' DEL BAGNO DA PERSONA SU SEDIA A RUOTE
UNITA' MINIMA PER EDIFICI PUBBLICI - SEZIONE

ACCESSIBILITA' DEL BAGNO DA PERSONA SU SEDIA A RUOTE
UNITA' MINIMA PER EDIFICI PUBBLICI - SEZIONE

ACCESSIBILITA' DEL BAGNO DA PERSONA SU SEDIA A RUOTE
UNITA' MINIMA PER EDIFICI PUBBLICI - SEZIONE

ACCESSIBILITA' DEL BAGNO DA PERSONA SU SEDIA A RUOTE
UNITA' MINIMA PER EDIFICI PUBBLICI - SEZIONE

ACCESSIBILITA' DEL BAGNO DA PERSONA SU SEDIA A RUOTE
UNITA' MINIMA PER EDIFICI PUBBLICI - SEZIONE

ACCESSIBILITA' DEL BAGNO DA PERSONA SU SEDIA A RUOTE
UNITA' MINIMA PER EDIFICI PUBBLICI - SEZIONE

ACCESSIBILITA' DEL BAGNO DA PERSONA SU SEDIA A RUOTE
UNITA' MINIMA PER EDIFICI PUBBLICI - SEZIONE

ACCESSIBILITA' DEL BAGNO DA PERSONA SU SEDIA A RUOTE
UNITA' MINIMA PER EDIFICI PUBBLICI - SEZIONE

ACCESSIBILITA' DEL BAGNO DA PERSONA SU SEDIA A RUOTE
UNITA' MINIMA PER EDIFICI PUBBLICI - SEZIONE

ACCESSIBILITA' DEL BAGNO DA PERSONA SU SEDIA A RUOTE
UNITA' MINIMA PER EDIFICI PUBBLICI - SEZIONE

ACCESSIBILITA' DEL BAGNO DA PERSONA SU SEDIA A RUOTE
UNITA' MINIMA PER EDIFICI PUBBLICI - SEZIONE

ACCESSIBILITA' DEL BAGNO DA PERSONA SU SEDIA A RUOTE
UNITA' MINIMA PER EDIFICI PUBBLICI - SEZIONE

ACCESSIBILITA' DEL BAGNO DA PERSONA SU SEDIA A RUOTE
UNITA' MINIMA PER EDIFICI PUBBLICI - SEZIONE

ACCESSIBILITA' DEL BAGNO DA PERSONA SU SEDIA A RUOTE
UNITA' MINIMA PER EDIFICI PUBBLICI - SEZIONE

ACCESSIBILITA' DEL BAGNO DA PERSONA SU SEDIA A RUOTE
UNITA' MINIMA PER EDIFICI PUBBLICI - SEZIONE

ACCESSIBILITA' DEL BAGNO DA PERSONA SU SEDIA A RUOTE
UNITA' MINIMA PER EDIFICI PUBBLICI - SEZIONE

ACCESSIBILITA' DEL BAGNO DA PERSONA SU SEDIA A RUOTE
UNITA' MINIMA PER EDIFICI PUBBLICI - SEZIONE

ACCESSIBILITA' DEL BAGNO DA PERSONA SU SEDIA A RUOTE
UNITA' MINIMA PER EDIFICI PUBBLICI - SEZIONE

ACCESSIBILITA' DEL BAGNO DA PERSONA SU SEDIA A RUOTE
UNITA' MINIMA PER EDIFICI PUBBLICI - SEZIONE

ACCESSIBILITA' DEL BAGNO DA PERSONA SU SEDIA A RUOTE
UNITA' MINIMA PER EDIFICI PUBBLICI - SEZIONE

ACCESSIBILITA' DEL BAGNO DA PERSONA SU SEDIA A RUOTE
UNITA' MINIMA PER EDIFICI PUBBLICI - SEZIONE

ACCESSIBILITA' DEL BAGNO DA PERSONA SU SEDIA A RUOTE
UNITA' MINIMA PER EDIFICI PUBBLICI - SEZIONE

ACCESSIBILITA' DEL BAGNO DA PERSONA SU SEDIA A RUOTE
UNITA' MINIMA PER EDIFICI PUBBLICI - SEZIONE

Maniglioni di sicurezza accessorio porta spugna/sapone

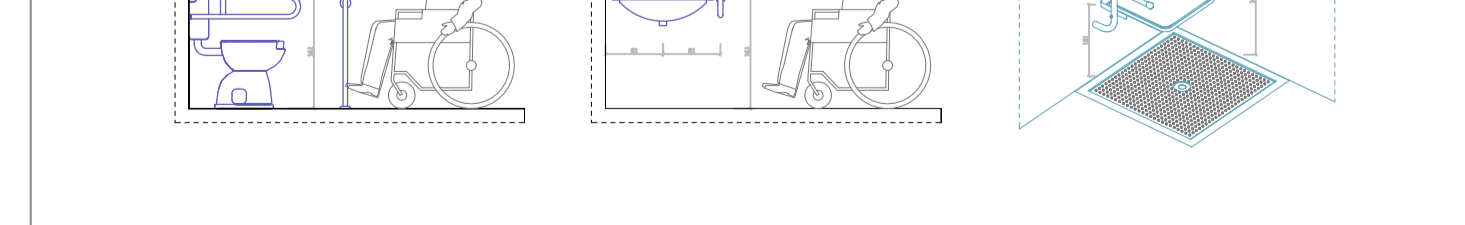
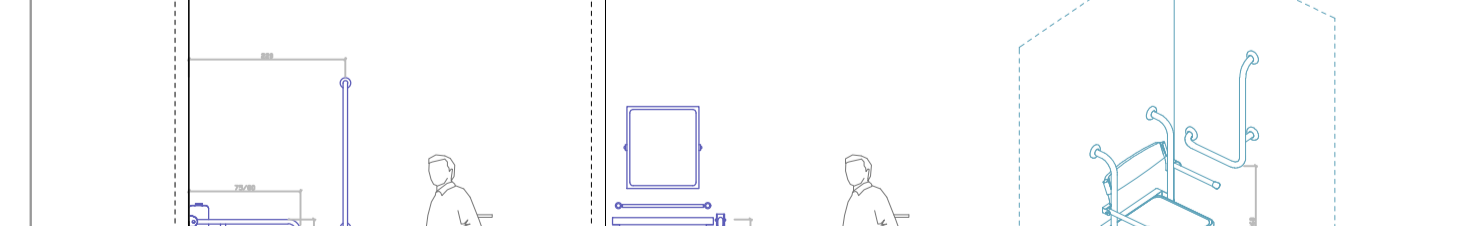
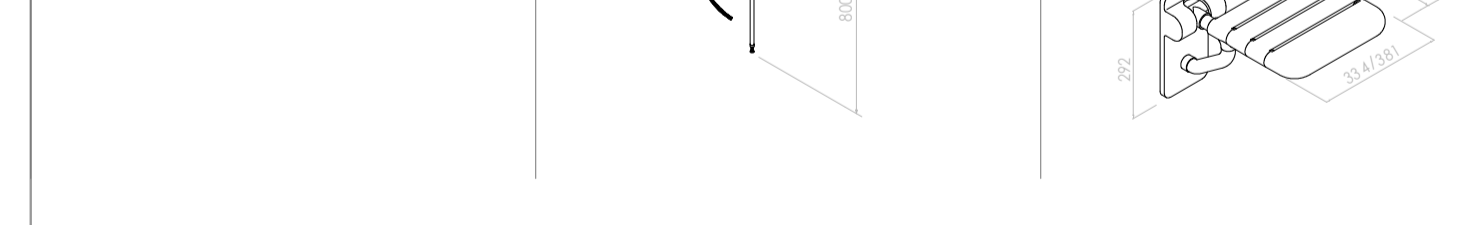
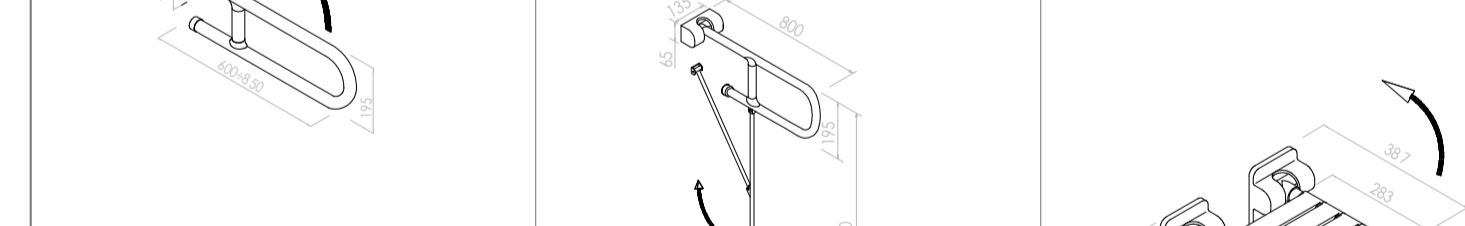
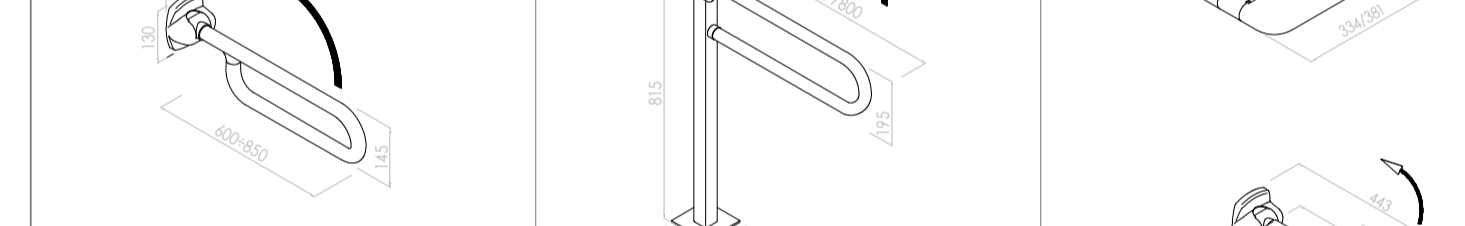
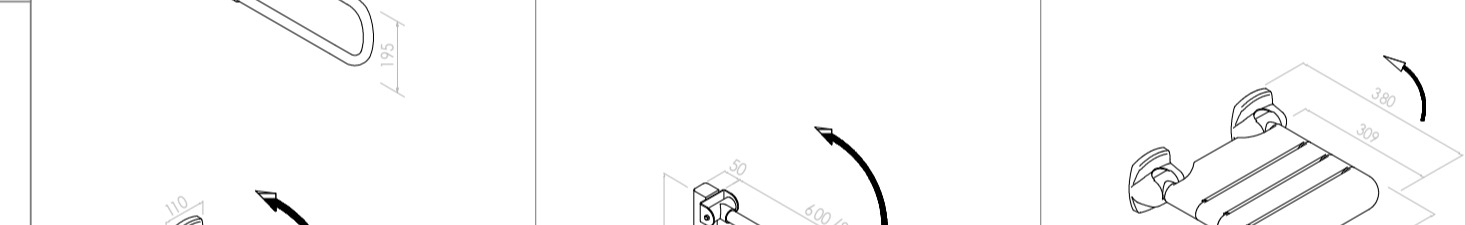
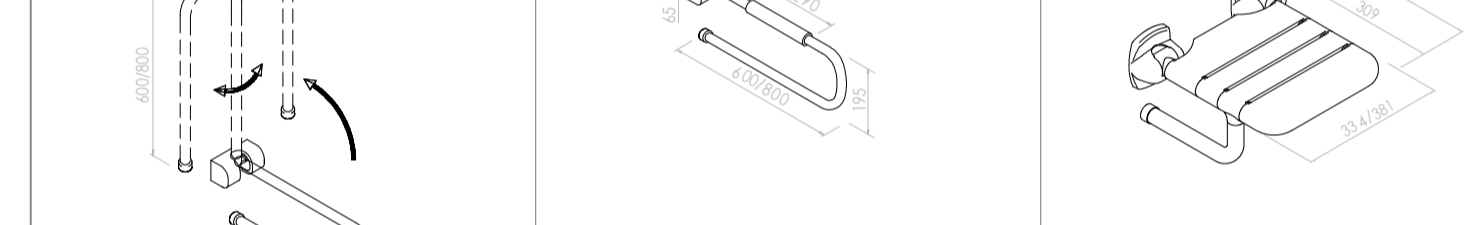
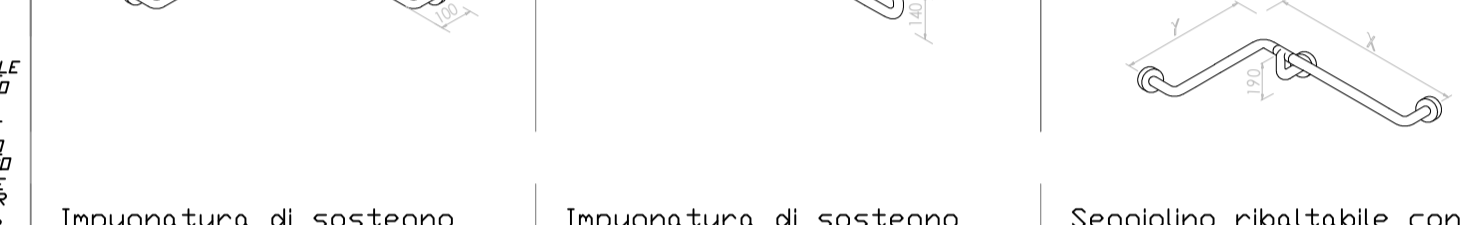
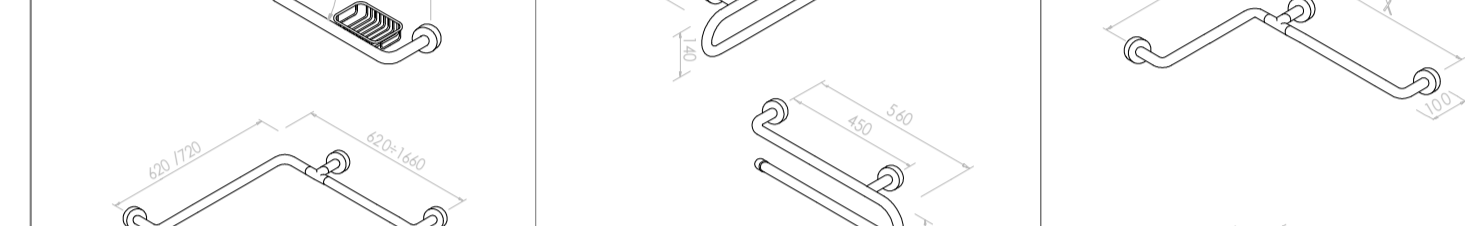
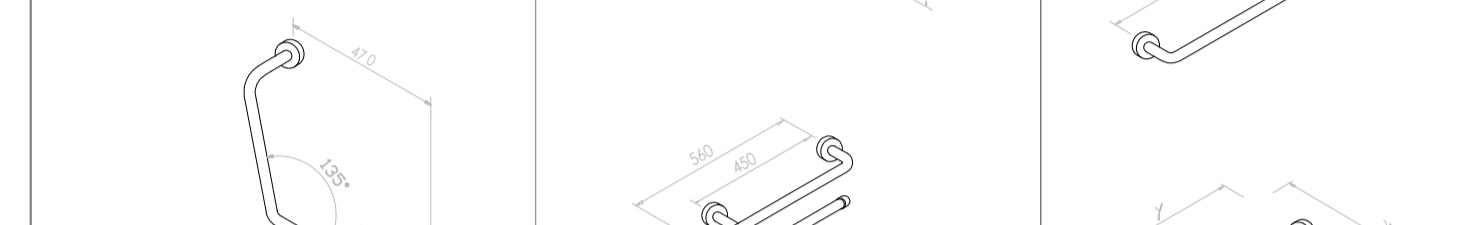
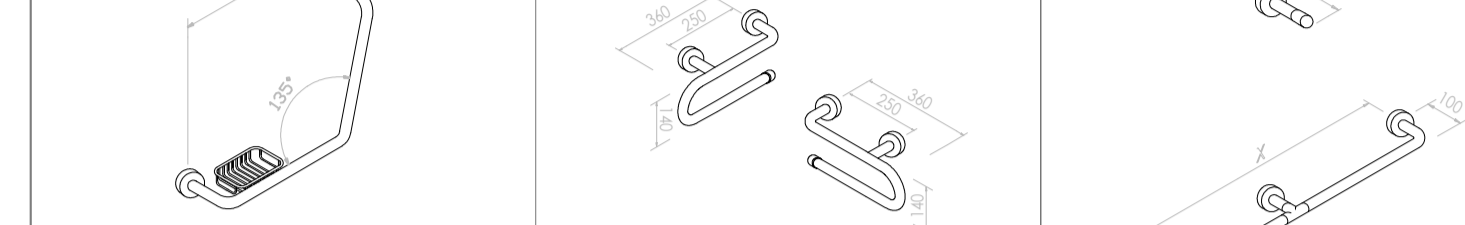
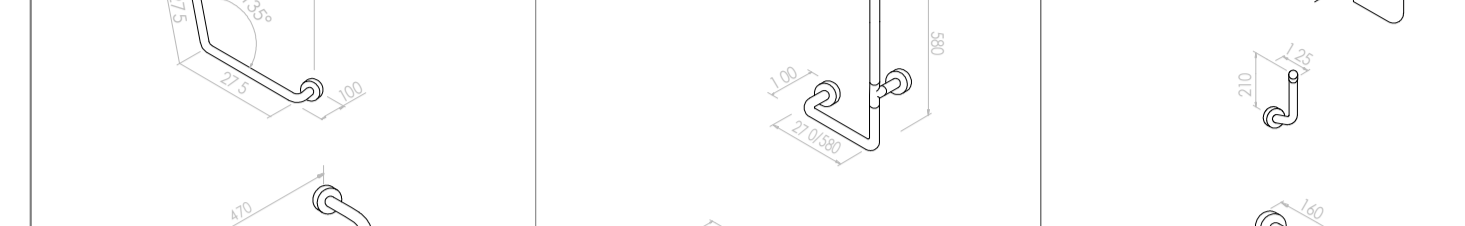
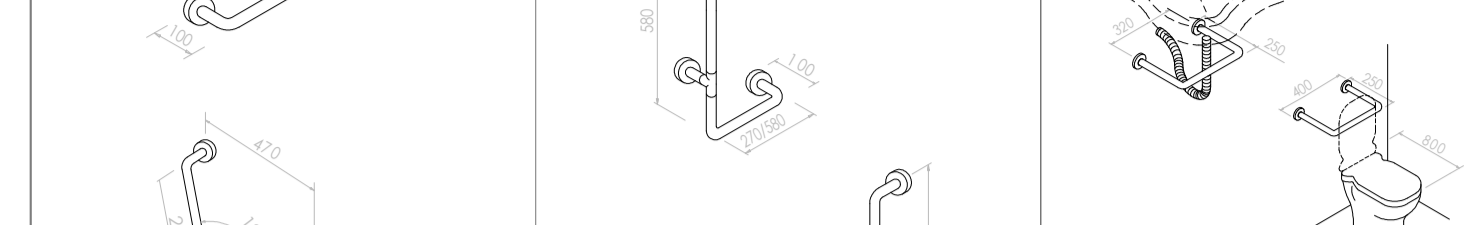
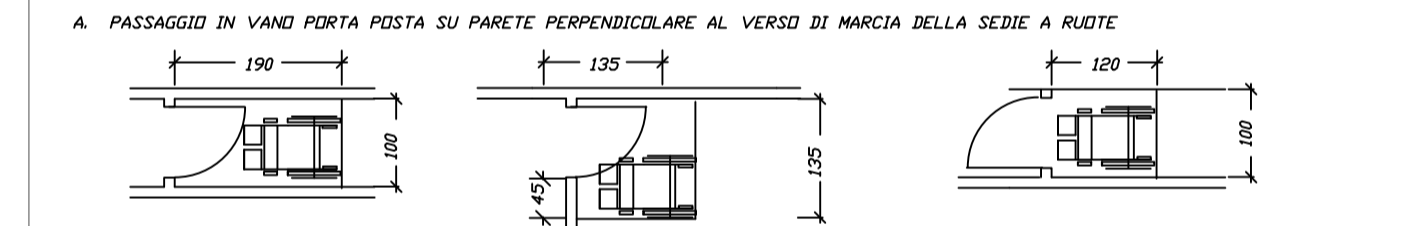


FIG. B.1.4/9 - SOLUZIONI TECNICHE CONFORMI - UNITA' AMBIENTALI - PERCORSI DRIZZONTALI (D.M. LL.P.P. 14/06/1989, n.236 - art. 9)

A. PASSAGGIO IN VANO PORTA POSTA SU PARETE PERPENDICOLARE AL VERSO DI MARCIA DELLA SEDIA A RUOTE

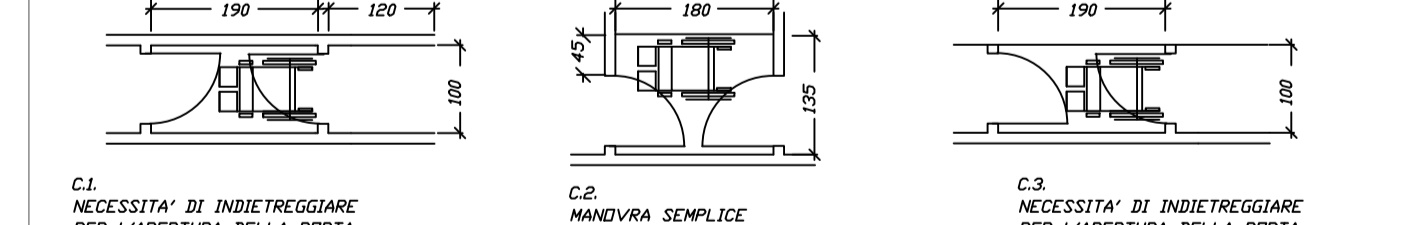


A.1. NECESSITA' DI INDIETREGGIARE DURANTE L'APERTURA PROFONDITA' LIBERA NECESSARIA 190CM LARGHEZZA DEL CORRIDOIO 100CM SOLUZIONE AMMISSIBILE SOLO IN CASO DI ADEGUAMENTO

A.2. MANOVRA SEMPLICE SENZA INDIETREGGIARE SPAZIO A LATO DELLA PORTA 45CM PROFONDITA' LIBERA NECESSARIA 135 CM

A.3. PROFONDITA' LIBERA NECESSARIA 100CM LARGHEZZA LIBERA DEL DISIMPEGNO 100CM

B. PASSAGGIO IN VANO PORTA POSTA SU PARETE PARALLELA AL VERSO DI MARCIA DELLA SEDIA A RUOTE



B.1. LARGHEZZA DEL CORRIDOIO 100 CM SPAZIO PRIMA DELLA PORTA 100 CM SPAZIO DLTRE LA PORTA 20 CM

B.2. LARGHEZZA DEL CORRIDOIO 100 CM SPAZIO PRIMA DELLA PORTA QUANTO L'INCROCCIO 110 CM SPAZIO DLTRE LA PORTA 110 CM PER POTER APRIRE, PDI RETROGRACIA E ACCESSO

B.3. LARGHEZZA DEL CORRIDOIO 100 CM APERTURA DELLA PORTA 90° SPAZIO PRIMA DELLA PORTA 90 CM SPAZIO DLTRE LA PORTA 20 CM NEL CORRIDOIO 10 CM SPAZIO DLTRE LA PORTA NEL VANO DI IMMISSIONE 20 CM

B.4. LARGHEZZA DEL CORRIDOIO 100 CM APERTURA DELLA PORTA DLTRE 90° SPAZIO PRIMA DELLA PORTA 90 CM SPAZIO DLTRE LA PORTA NEL CORRIDOIO 10 CM SPAZIO DLTRE LA PORTA NEL VANO DI IMMISSIONE 20 CM

C. PASSAGGIO IN DISIMPEGNO E ATTRAVERSO PORTE POSTE IN LINEA TRA LORO E SU PARETI PERPENDICOLARI AL VERSO DI MARCIA DELLA SEDIA A RUOTE

C.1. NECESSITA' DI INDIETREGGIARE PER L'APERTURA DELLA PORTA PROFONDITA' LIBERA NECESSARIA 190 CM PROFONDITA' DEL DISIMPEGNO 190 CM LARGHEZZA DEL DISIMPEGNO 100 CM SOLUZIONE AMMISSIBILE SOLO IN CASO DI ADEGUAMENTO

C.2. MANOVRA SEMPLICE SENZA INDIETREGGIARE SPAZIO A LATO DELLA PORTA 45 CM PROFONDITA' NECESSARIA 180 CM

C.3. NECESSITA' DI INDIETREGGIARE PER L'APERTURA DELLA PORTA PROFONDITA' DEL DISIMPEGNO 190 CM LARGHEZZA DEL DISIMPEGNO 100 CM SOLUZIONE AMMISSIBILE SOLO IN CASO DI ADEGUAMENTO

C.4. MANOVRA SEMPLICE SENZA DOVER INDIETREGGIARE SPAZIO A LATO DELLA SECONDA PORTA 45 CM PROFONDITA' NECESSARIA 210 CM

C.5. MANOVRA SEMPLICE SENZA INDIETREGGIARE SPAZIO A LATO DELLA SECONDA PORTA 45 CM PROFONDITA' NECESSARIA 170 CM

C.6. MANOVRA SEMPLICE SENZA INDIETREGGIARE SPAZIO A LATO DELLA SECONDA PORTA 45 CM PROFONDITA' NECESSARIA 135 CM

D. PASSAGGIO IN DISIMPEGNO E ATTRAVERSO PORTE ORTOGONALI TRA LORO

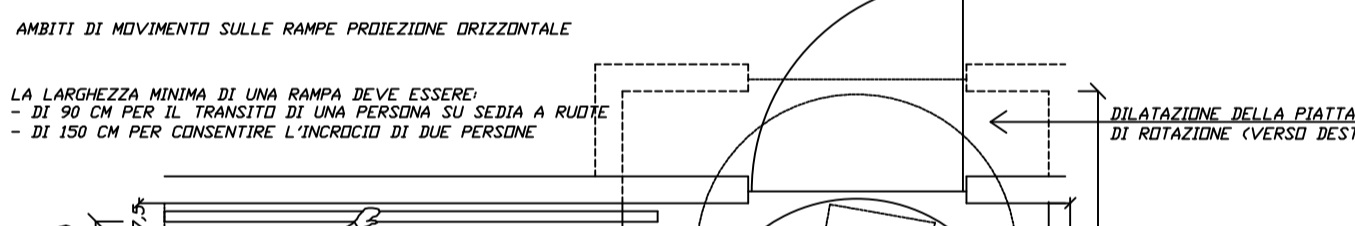
D.1. LARGHEZZA DEL DISIMPEGNO 100 CM SPAZIO NECESSARIO DLTRE LA PORTA 20 CM SPAZIO NECESSARIO TRA LE PORTE 110 CM

D.2. LARGHEZZA DEL DISIMPEGNO 100 CM APERTURA PREFISSA DELLE PORTE 90° PROFONDITA' LIBERA DEL DISIMPEGNO 140 CM

D.3. LARGHEZZA DEL DISIMPEGNO 100 CM SPAZIO DLTRE LA PORTA 45 CM PROFONDITA' LIBERA DEL DISIMPEGNO 140 CM

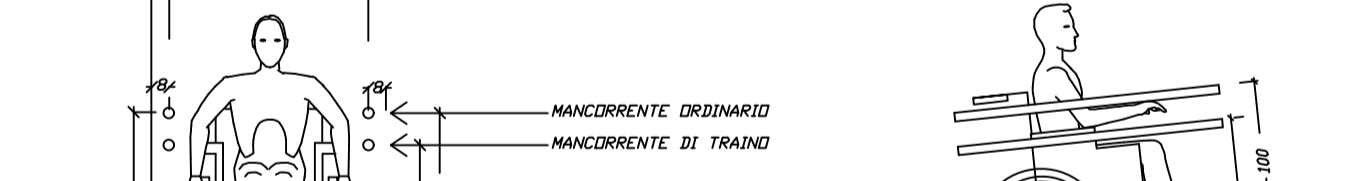
FIG. B.1.4/4 - DATI RELATIVI A PORTATORI DI HANDICAP MOTORI (legge 30 marzo 1971, n.18 - D.M.L.P.P. 14 giugno 1989 n.236) RAMPE E PIATTAFORME

AMBITI DI MOVIMENTO SULLE RAMPE PROIEZIONE DRIZZAZIONALE



LA LARGHEZZA MINIMA DI UNA RAMPA DEVE ESSERE - DI 90 CM PER IL TRANSITO DI UNA PERSONA SU SEDIA A RUOTE - DI 150 CM PER CONSENTIRE L'INCROCCIO DI DUE PERSONE

AMBITI DI MOVIMENTO SULLE RAMPE PROIEZIONE VERTICALE FRONTALE



SE A LATO DELLA RAMPA E' PRESENTE UN PARAPETTO NON PIENO DEVE ESSERE PREVISTO UN CORRIDOIO ALTO MIN. 10 CM

SVILUPPO LONGITUDINALE DELLE RAMPE - RIPIANI INTERMEDI - TORNANTI

CASO 'A' - RIPIANI DRIZZAZIONALE 150 X 150 CM

CASO 'B' - RIPIANI DRIZZAZIONALE TRASVERSALE 140 X 170 CM

CASO 'C' - RIPIANI DRIZZAZIONALE NEL SENSO DI MARCIA 170 CM

NON SI A POSSIBILITA' L'INSTALLAZIONE DI SABBIE DI DIMENSIONI SUPERIORI CONSENTITE LE SEGUENTI DIMENSIONI

IN CASO DI ADEGUAMENTO DI EDIFICI ESISTENTI NON SI A POSSIBILITA' L'INSTALLAZIONE DI SABBIE DI DIMENSIONI SUPERIORI CONSENTITE LE SEGUENTI DIMENSIONI

IN CASO DI ADEGUAMENTO DI EDIFICI ESISTENTI NON SI A POSSIBILITA' L'INSTALLAZIONE DI SABBIE DI DIMENSIONI SUPERIORI CONSENTITE LE SEGUENTI DIMENSIONI

FIG. B.1.4/2 - DIMENSIONI E INGOMBRI DI UNA SEDIA A ROTELLE



INGOMBRO LIMITE (PIEDI)

TOLLERANZA ALTEZZA DI INGOMBRO ALTEZZA DEGLI OCCHI

DATI DI INGOMBRO HANDICAPPATI + SEDIA ROTELLE

AMBITI DI OPERABILITA' PROIEZIONE VERTICALEFRONTALE

AMBITI DI OPERABILITA' PROIEZIONE VERTICALELATERALE

AMBITI DI OPERABILITA' PROIEZIONE VERTICALEFRONTALE

AMBITI DI OPERABILITA' PROIEZIONE VERTICALELATERALE

AMBITI DI OPERABILITA' PROIEZIONE DRIZZAZIONALE

AMBITI DI OPERABILITA' PROIEZIONE DRIZZAZIONALE

AMBITI DI OPERABILITA' PROIEZIONE DRIZZAZIONALE

AMBITI DI OPERABILITA' PROIEZIONE DRIZZAZIONALE

